



مدهش ذلك الذي يمكننا القيام به معا.



بلدية
Formigine



بطاقة الزمرد الذكية «Carta Smeraldo»: البطاقة التي ينبغي الحفاظ عليها بعناية!

الورقة الوحيدة التي لا يجب عليك إعادة تدويرها، ولكنها تساعدك على عمل ذلك!

يتم توزيع بطاقة Carta Smeraldo على جميع المستخدمين وهي بطاقة ثمينة لأنها تتيح الوصول إلى:

- الصناديق المحوسبة الموجودة في المنطقة.
- التعرف والوصول السريع إلى المحطات البيئية؛
- خدمات محوسبة أخرى محتملة.

افتح يا سمسم!

يمكن أيضًا فتح صناديق النفايات غير المصنفة، بالإضافة إلى Carta Smeraldo، باستخدام البطاقة الافتراضية عبر تطبيق Il Rifiutologo.

كيف يمكن تفعيل البطاقة الافتراضية

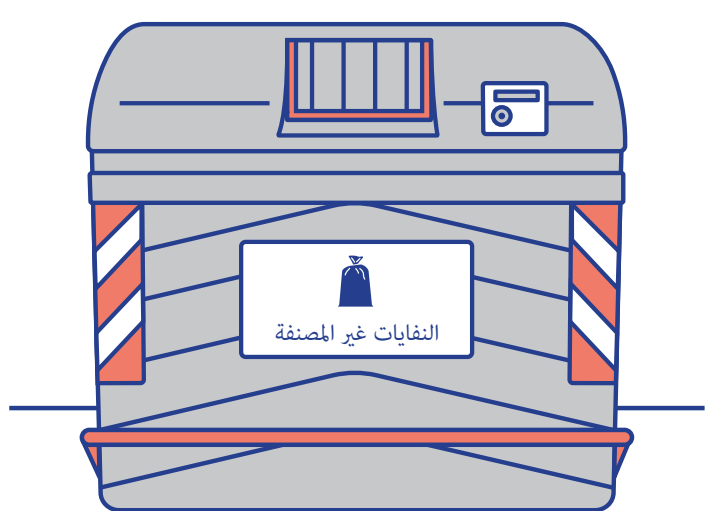
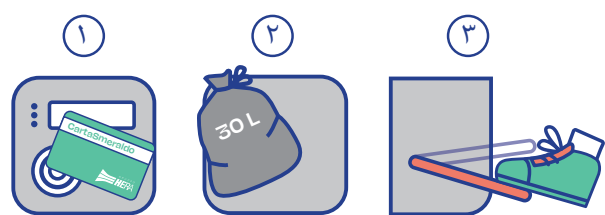
1. قم بتثبيت أو تحديث آخر إصدار من تطبيق Il Rifiutologo؛
2. اختر عنصر القائمة "Smarty Dumpster" للوصول إلى منطقة "إضافة بطاقة"؛
3. أدخل رمز التفعيل أو امسح الباركود ضوئيًا باستخدام تطبيق Il Rifiutologo؛
4. أدخل الكود الضريبي لحامل TARI؛
5. اضغط على "تفعيل".



صندوق Smarty: تعليمات الاستخدام

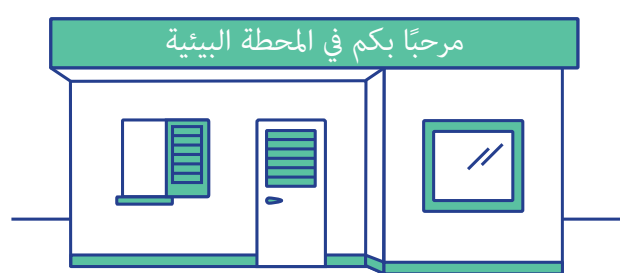
صندوق النفايات غير المصنفة

1. عند تمرير بطاقة Carta Smeraldo (المادية أو الافتراضية) أمام المستشعر، يفتح الدرج تلقائيًا؛
2. أدخل الكيس مُحكم الغلق (٣٠ لترًا كحد أقصى)؛
3. اضغط على الدواسة لغلغ الدرج.



تم تجهيز الصندوق بفتحة جانبية لوضع النفايات الصغيرة غير المتمايزة، مثل أكياس فضلات الكلاب والمناديل.

قم بجولة في المحطة البيئية



في المحطات البيئية يمكنك جلب أنواع مختلفة من النفايات، لا سيما تلك التي لا يمكن رميها في الصناديق نظرًا لنوعها أو حجمها. يمكنك تسليم النفايات إلى جميع المحطات البيئية Hera الموجودة على أراضي المقاطعة. للحصول على معلومات حول النفايات المقبولة والخصومات وساعات العمل، راجع تطبيق Il Rifiutologo أو الموقع الإلكتروني www.ilrifiutologo.it

العناوين ومواعيد العمل

Formigine Crisalide - Via Mazzacavallo - loc. Magreta

المواعيد الصيفية

- من الاثنين إلى الجمعة من ٩ إلى ١٢؛
- السبت من ٩ إلى ١٢ ومن ١٥ إلى ١٩؛
- الأحد من ١٥ إلى ١٨.

المواعيد الشتوية

- من الاثنين إلى الجمعة من ٩ إلى ١٢؛
- السبت من ٩ إلى ١٢ ومن ١٤ إلى ١٨؛
- الأحد من ١٥ إلى ١٨.

Formigine Boomerang - Via Copernico - loc. Casinalbo

المواعيد الصيفية

- الجمعة من ١٥ إلى ١٩؛
- من الثلاثاء إلى السبت من ٩ إلى ١٢ ومن ١٥ إلى ١٩؛
- الأحد من ٩ إلى ١٢.

المواعيد الشتوية

- الاثنين من ١٤ إلى ١٨؛
- من الثلاثاء إلى السبت من ٩ إلى ١٢ ومن ١٤ إلى ١٨؛

Il Rifiutologo: تطبيق يعرف كل شيء!

حتى لا تكون هناك أية شكوك حول فصل النفايات، اطلب من **Il Rifiutologo**: إنه دليل رقمي إلى الخدمات البيئية، تطبيق مجاني متاح لـ iOS و Android. ستجد المعلومات المُحدثة عن الخدمات المُقدمة وعلى نوع عملية جمع النفايات المستخدمة لكل بلدية وشارع ورقم المنزل. قم بتنزيل Il Rifiutologo من **App Store** أو من **Google Play**: لن تستطيع الاستغناء عنه بعد الآن!

بسيط وسهل الاستخدام، إليك ما يمكنك فعله باستخدام Il Rifiutologo:

ابحث عن النفايات

هذه الميزة تجيب على أي شكوك تتعلق بفصل النفايات. كما يمكن أيضًا استخدام مسح "الباركود" الخاص بالمنتجات لتلقي معلومات مفصلة عن جمع فصل النفايات.

المحطات البيئية

في قسم «المحطات البيئية» هناك خرائط تفصيلية ومعلومات مفصلة تتعلق بالخصومات الخاصة بكل مادة يتم تسليمها.

تقويم من الباب للباب

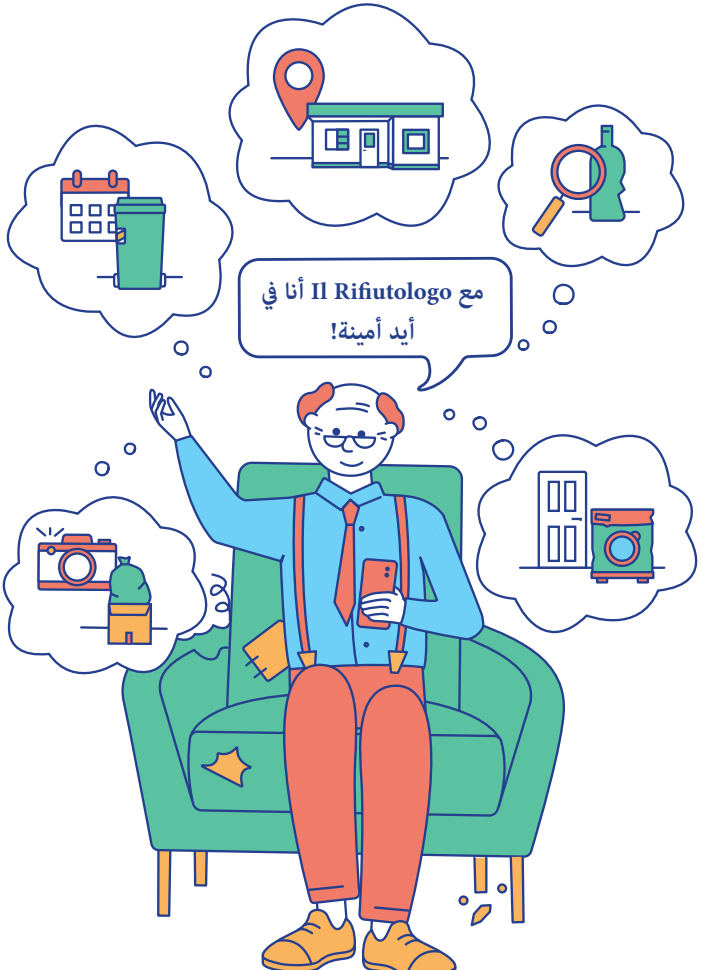
لمعرفة أيام وأوقات الجمع، ما عليك سوى إدخال اسم الشارع ورقم المنزل الذي تعيش فيه والنقر على "تقويم من الباب للباب". يمكنك استشارة التقويم وضبط إشعار لتنبهك بموعد إخراج النفايات المختلفة.

التقط صورة

تسمح هذه الميزة بعمل تقارير بيئية محددة جغرافيًا عن أي نفايات مهجورة أو أية صناديق ممتلئة عن آخرها أو تالفة.

جمع النفايات كبيرة الحجم وعمليات التخلص

أست متأكدًا من كيفية التخلص من الأجهزة القديمة أو الأثاث أو الأشياء الضخمة الأخرى أو عمليات التخلص؟ احجز عن طريق التطبيق للتخلص منها بشكل مجاني.



كل ما هو من الجيد معرفته



- ✓
- ✗
- ?

قم بسحق الكراتين واعرضها سائبة.

لا تعرض الورق العادي أو الكراتين المتسخة.

عملية الجمع هذه مخصصة للمرافق غير المنزلية فقط.



- ✓
- ✗
- ?

اسحق الصناديق والكراتين لتقليل حجمها.

لا ترم الحفاضات وورق الزبدة: تبدو وكأنها مصنوعة من الورق، لكنها ليست كذلك!

نقوم بتجميع الورق في أكياس بلاستيكية لمنعها من الطيران في الشارع في الأيام العاصفة أو البلى في الأيام الممطرة. عند وصوله إلى المصنع، يتم فصل الورق عن الكيس.



- ✓
- ✗
- ?

اسحق الزجاجات والقوارير لتقليل حجمها وأزل أي بقايا طعام و/أو سوائل.

لا ترم الأشياء المصنوعة من البلاستيك الصلب أو المطاط: فهي تبدو مثل البلاستيك، لكنها ليست كذلك وستتلف عملية الجمع!

ما عليك سوى التخلص من مواد التغليف، وإذا كان لديك شك في إمكانية الملصق أن يساعدك.



- ✓
- ✗
- ?

لا حاجة لغسل الحاويات قبل رميها.

السيراميك والمرابيا والمصابيح ليست زجاجًا وتضر بعملية الجمع!

تعود أصول إعادة تدوير الزجاج إلى زمن بعيد: فقد قام بها الرومان القدماء بالفعل.

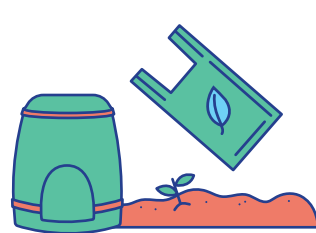


- ✓
- ✗
- ?

استخدم فقط الأكياس القابلة للتحلل الحيوي أو التحلل الطبيعي.

إذا كان لديك حديقة يمكنك طلب جهاز تحويل النفايات العضوية إلى سماد. الحفاضات والعبوات والأغلفة البلاستيكية للطعام وأقراص القهوة والشاي تضر بجمع النفايات العضوية!

تخلص أيضًا من ورق المطبخ والمناشف الورقية: فهي تمتص الرطوبة وتقلل الروائح الكريهة.

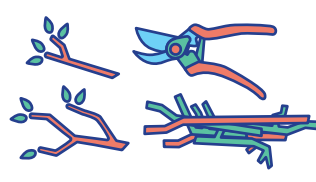


- ✓
- ✗
- ?

ضع فقط الشجيرات الصغيرة.

لا تستخدم الأكياس، ضعها سائبة في الحاوية!

يمكنك حجز السحب المنزلي المجاني لكميات كبيرة من فضلات التقليم والشجيرات الكبيرة عن طريق الاتصال بخدمة العملاء أو باستخدام تطبيق Il Rifiutologo أو تسليم النفايات مباشرة إلى المحطة البيئية.

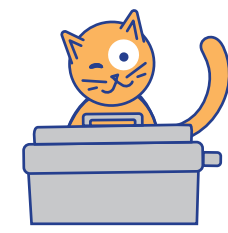


- ✓
- ✗
- ?

إذا قمت بعملية الفصل بشكل صحيح فلن يتبق شيء تقريبًا في النفايات غير المصنفة.

إذا كانت لديك أي شكوك قبل التخلص منها، فاستشر "Il Rifiutologo": إنه يعرف كل شيء!

استخدم أكياسًا صغيرة للنفايات خاصتك وأخرج الهواء، وستشغل مساحة أقل.



خدمات إضافية

للبيئات غير الهادفة للربح.

القائمة متاحة على www.gruppohera.it/cambiaiifinale

RAEE

هي النفايات الناتجة عن الأجهزة الكهربائية والإلكترونية، أي الأجهزة التي تحتاج إلى كهرباء أو بطاريات أو أحجار بطاريات لتعمل. أحضر نفايات RAEE إلى المحطة البيئية أو اطلب التسليم المجاني للنفايات كبيرة الحجم عن طريق الاتصال بخدمة العملاء ٨٠٠,٩٩٩,٥٠٠ (مكالمة مجانية من الخط الأرضي أو المحمول، فقط للعائلات) أو عن طريق تطبيق Il Rifiutologo.

كم من حلم حلمناه سويًا!



أنا أيضا سأترع بلعبيتي! رائع!



جمع الملابس

إذا كنت ترغب في التبرع بملابس في حالة جيدة للمحتاجين، فضعها في أكياس محكمة الخلق وليست كبيرة الحجم وجمعها في حاويات الطرق المناسبة المنتشرة في جميع أنحاء المنطقة. من ناحية أخرى، قم بإلقاء الملابس التي ليست في حالة جيدة في النفايات غير المتمايزة.

النفايات كبيرة الحجم

ترك النفايات خارج الصناديق، بالإضافة إلى عدم تحمل المسؤولية، هو عمل ينطوي على تكلفة كبيرة على المجتمع، ويؤدي إلى تدهور البيئة والمدينة ويعاقب عليه القانون. لهذا السبب قمنا بإعداد خدمة تجميع منزلية مجانية: احجز مودك عن طريق الاتصال بخدمة العملاء ٨٠٠,٩٩٩,٥٠٠

أو من خلال التطبيق Il Rifiutologo.

غير النهاية: أشياء لا تزال مفيدة

ما لم تعد بحاجة إليه يمكن أن يكون مفيدًا لشخص آخر: الأثاث، ولعب الأطفال، والملابس المستعملة التي لا تزال بحالة جيدة وقابلة لإعادة الاستخدام، يمكن التبرع بها

العقاقير

العقاقير هي نفايات غير قابلة للاسترداد. لذا من الضروري:

- جمعها بشكل منفصل؛
- تخلصها من الغلاف والنشرة التوضيحية.
- إلقائها في الحاويات المناسبة المتوفرة في الصيدليات والمنشآت المشابهة داخل الإقليم وفي المحطات البيئية.

إذا كان لديك أدوية غير منتهية الصلاحية ولم تعد بحاجة إليها، انضم إلى مشروع FarmacoAmico وأحضرهم إلى الصيدليات المشاركة: سيتم إعادة استخدامها من قبل منظمات غير ربحية للمشاريع المحلية لمساعدة الطبقات الأضعف في المجتمع. اكتشف المزيد عبر www.gruppohera.it/farmacoamico

التقليم

للكميات الضخمة من التقليم أو الشجيرات الكبيرة، من الممكن حجز التجميع المنزلي المجاني عن طريق الاتصال بخدمة العملاء ٨٠٠,٩٩٩,٥٠٠ (فقط للعائلات) أو من خلال تطبيق Il Rifiutologo. لا تضح هذه الأنواع من النفايات في صندوق مخلفات القص والأغصان.

أفكر في فصل الزيت، بينما هو يفكر في تنظيف الأواني...



RUP هي مواد تحتوي على مواد سامة وقابلة للاشتعال مثل الدهانات والمذيبات والترمومترات الزئبقية وأحجار البطاريات والبطاريات. لهذا يجب أن يتم إحضارها إلى المحطة البيئية.

أحجار البطاريات

ارمها في الحاويات الخاصة بها التي وضعتها Hera في متاجر التجزئة ومراكز التسوق ومحلات السوبر ماركت وبعض المدارس ومبنى البلدية، أو أحضرها إلى المحطة البيئية.

زيوت الطعام

جميع الزيوت المستخدمة في المطبخ للتبيل أو الطبخ أو القلي وتلك المستخدمة لحفظ الطعام في الأوعية يجب عدم سكبها في الحوض أو نثرها في البيئة لأنها تسد الأنابيب وتسبب التلوث. بالإضافة إلى ذلك، يعتبر زيت الطهي نفايات قابلة للاسترداد تمامًا: قم بإلقائه في حاويات الشوارع المخصصة داخل زجاجات بلاستيكية مغلقة بإحكام أو احمله إلى المحطة البيئية. للحصول على القائمة المحدثة لنقاط التجميع، انتقل إلى www.ilrifiutologo.it

هل تحتاج إلى معلومات؟ هنا يمكنك العثور عليها!

على آثار النفايات

www.gruppohera.it/report

اكتشف كيف تنتهي عملية فصل النفايات الخاصة بك.

قم بتنزيل التطبيق

il Rifiutologo



خدمة العملاء

المرافق المنزلية

٨٠٠,٩٩٩,٥٠٠ (مكالمة مجانية)

من الاثنين إلى الجمعة: ٨-٢٢

السبت: ٨-١٨

موقع الويب

www.gruppohera.it/report

اكتشف جميع الخدمات المُفعلة في بلديتك.

App «Il Rifiutologo»

www.ilrifiutologo.it

اطلب المشورة عبر الإنترنت أو قم بتنزيل تطبيق

«Il Rifiutologo»

من App Store أو Google Play.