

# La palestra delle scelte: esercizi per allenarsi al futuro



**novembre/dicembre 2023**

Un incontro pubblico ad accesso libero e un laboratorio di approfondimento su iscrizione rivolti agli **adulti di riferimento di adolescenti (genitori, insegnanti, educatori)** per promuovere un orientamento consapevole.

**23 novembre 2023 dalle ore 20.45**

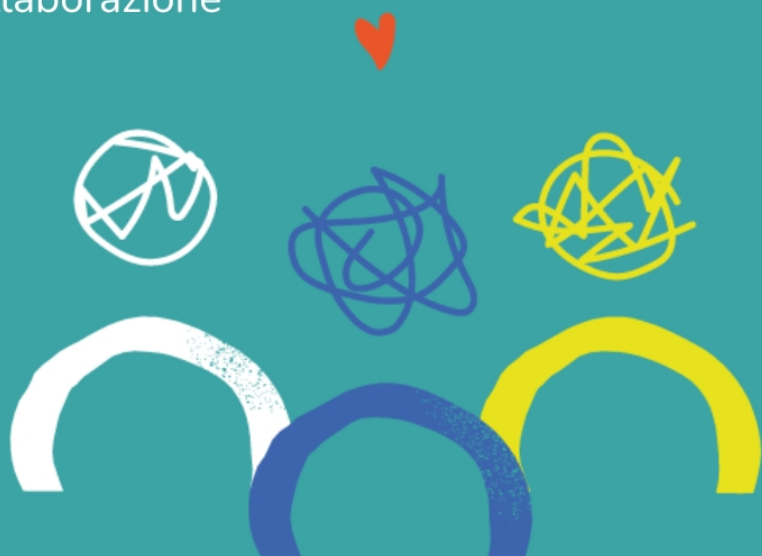
**Incontro pubblico (con possibilità di collegarsi anche online)  
c/o IIS Volta, Piazza Falcone e Borsellino 5 Sassuolo (MO)**

**4 dicembre 2023 dalle ore 18.30**

**Laboratorio ad iscrizione c/o Centro per le Famiglie sede di Sassuolo**

Si ringrazia IIS Volta per la collaborazione

Gli incontri saranno condotti da **Stefano Laffi**, sociologo Coop. Codici Ricerca e intervento e **Matteo Lei**, psicologo dello sviluppo e coordinatore pedagogico Unione dei Comuni Distretto Ceramico



CENTRO PER LE FAMIGLIE  
Distretto Ceramico  
[www.distrettoceramico.mo.it](http://www.distrettoceramico.mo.it)



SEDE DI FORMIGINE  
Via Landucci 1/A  
Tel. 0595 51931

[centroperlefamiglie\\_formigine@distrettoceramico.mo.it](mailto:centroperlefamiglie_formigine@distrettoceramico.mo.it)

SEDE DI MARANELLO  
Via Magellano 17  
Tel. 0536 940920

[centroperlefamiglie\\_maranello@distrettoceramico.mo.it](mailto:centroperlefamiglie_maranello@distrettoceramico.mo.it)

SEDE DI SASSUOLO  
Via Caduti sul Lavoro  
24 Tel. 0536 880680

[centroperlefamiglie\\_sassuolo@distrettoceramico.mo.it](mailto:centroperlefamiglie_sassuolo@distrettoceramico.mo.it)